

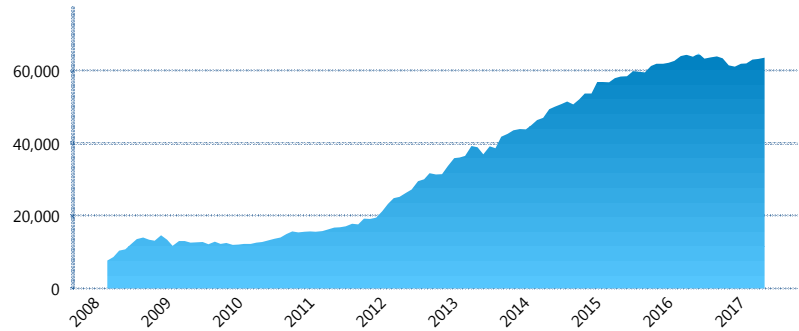
### I. INFORMACIÓN FINANCIERA

#### I) Detalles del Fondo

Detalles del Fondo	
Razón Social	Siefore Invercap III, S. A. de C. V.
Inicio de Operaciones	03/03/2008
Tipo de Fondo	Básica
Clave Bolsa	INVER33
Activos Administrados *	63,588
ISIN	MX54IN4M0022
Comisión Anual	1.1%
Administrador	Afore Invercap S.A. de C.V.
Director General	Ing. Eduardo José Villarreal Morales
Presidente del Consejo	César Augusto Montemayor Zambrano

#### Activos Administrados \*

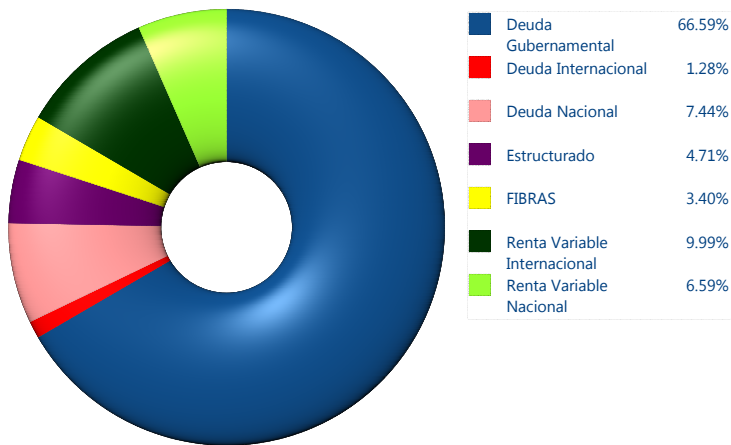
\$63,588



\*Cifras en millones de pesos

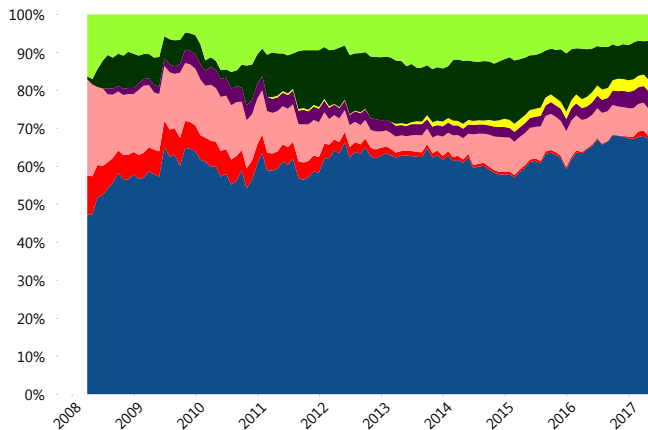
Contiene el efecto de fusiones, cortes transversales y transferencias por edad. Para mayor información consultar: <http://www.consar.gob.mx/gobmx/Aplicativo/Factsheets/EC/ECSAR.pdf>

#### II) Inversiones



Tipo de Instrumento	Invercap (SB3)	Sistema Básicas 3**
<b>Renta Variable Nacional</b>	Renta Variable Nacional 6.59%	6.75%
<b>Total</b>	<b>6.59%</b>	<b>6.75%</b>
<b>Renta Variable Internacional</b>	Renta Variable Internacional 9.99%	15.56%
<b>Total</b>	<b>9.99%</b>	<b>15.56%</b>
<b>Mercancías</b>	Mercancías 0.00%	0.26%
<b>Total</b>	<b>0.00%</b>	<b>0.26%</b>
<b>FIBRAS</b>	FIBRAS 3.40%	1.96%
<b>Total</b>	<b>3.40%</b>	<b>1.96%</b>
<b>Estructurado</b>	Estructurados 4.71%	5.56%
<b>Total</b>	<b>4.71%</b>	<b>5.56%</b>
<b>Deuda Nacional</b>	Alimentos 0.00%	0.37%
	Automotriz 0.00%	0.07%
	Banca de Desarrollo 0.61%	1.78%
	Bancario 0.47%	1.31%
	Bebidas 0.00%	0.40%
	Cemento 0.00%	0.06%
	Centros Comerciales 0.00%	0.08%
	Consumo 0.00%	0.24%
	Deuda CP 0.00%	0.00%
	Empresas Productivas del Estado 0.00%	2.54%
	Estados 0.79%	0.61%
	Europesos 2.56%	3.39%
	Grupos Industriales 0.67%	0.63%
	Infraestructura 1.61%	2.75%
	Otros 0.00%	0.90%
	Papel 0.02%	0.11%
	Serv. Financieros 0.00%	0.39%
	Siderúrgica 0.00%	0.01%
	Telecom 0.64%	1.37%
	Transporte 0.00%	0.26%
	Vivienda 0.06%	1.58%
	<b>Total</b>	<b>7.44%</b>
<b>Deuda Internacional</b>	Deuda Internacional 1.28%	1.02%
<b>Total</b>	<b>1.28%</b>	<b>1.02%</b>
<b>Deuda Gubernamental</b>	BONDESD 0.00%	0.53%
	BONOS 36.19%	14.74%
	BPA182 0.00%	0.03%
	CBIC 0.00%	3.58%
	CETES 5.95%	4.02%
	REPORTO 4.88%	1.72%
	UDIBONO 19.27%	24.42%
	UMS 0.30%	1.02%
	<b>Total</b>	<b>66.59%</b>
<b>Total</b>	<b>100.00%</b>	<b>100.00%</b>

#### Evolución de Inversiones



\*\*Considera las inversiones de todo el grupo de SIEFORES Básicas 3 Cifras al cierre de mayo de 2017

### III) Desempeño

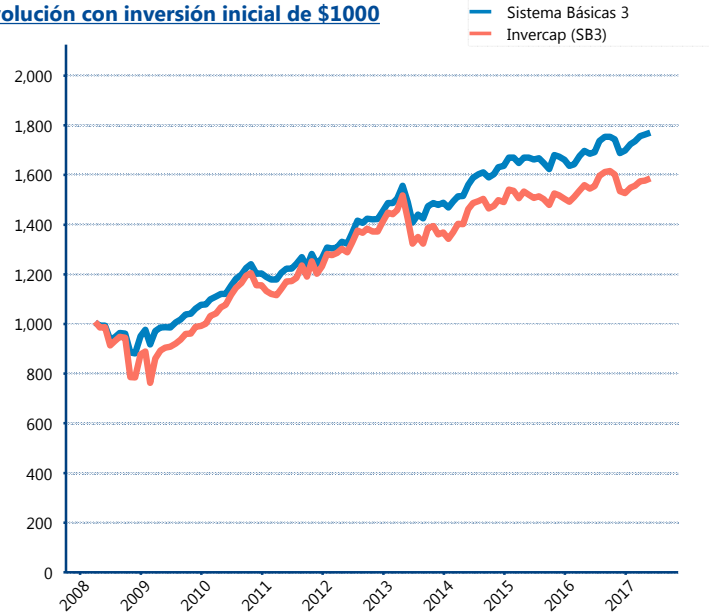
#### Rendimiento Bolsa

Tipo	Invercap (SB3)	Sistema Básicas 3
1 año	2.68%	4.93%
2 años	2.15%	2.84%
3 años	2.57%	4.09%
5 años	4.24%	5.92%

#### Indicador de Rendimiento Neto

Siefore	IRN %
Profuturo (SB3)	7.68%
SURA (SB3)	7.37%
Banamex (SB3)	7.05%
PensionISSSTE (SB3)	7.02%
Metlife (SB3)	6.68%
Principal (SB3)	6.52%
Coppel (SB3)	6.51%
Azteca (SB3)	6.38%
XXI-Banorte (SB3)	6.35%
<b>Invercap (SB3)</b>	<b>6.04%</b>
Inbursa (SB3)	5.13%
Promedio Simple	6.61 %
Promedio Ponderado	6.84 %

#### Evolución con inversión inicial de \$1000



Construido con el precio de la Siefore registrado en la Bolsa Mexicana de Valores

### IV) Medidas de sensibilidad y riesgos

#### Evolución del Plazo Promedio Ponderado

